

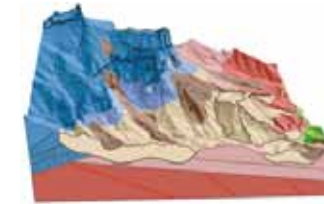
Los estudiantes del Grado en Ingeniería Geomática y Topografía, están capacitados para resolver las necesidades de la sociedad en relación con la información geográfica, como:

- Diseñar y desarrollar todos los proyectos topográficos: medición de terrenos, solares, edificaciones, urbanizaciones, observación de redes, replanteos, reparcelaciones, batimetría, auscultación de obras...
- Dar soluciones topográficas a problemas de infraestructuras, construcciones y edificaciones.
- Trabajos de metrología industrial.
- Analizar el planeamiento y la distribución del suelo.
- Realizar trabajos catastrales: toma de datos, revisión, actualización.
- Representar en 3D el terreno y todo tipo de objetos topográficos y fotogramétricamente.

- Realizar proyectos cartográficos a cualquier escala por procedimientos de fotogrametría aérea.
- Catalogar, modelar el patrimonio arqueológico, arquitectónico ...
- Obtener cartografía a media y pequeña escala por teledetección, cartografía temática por clasificación de imágenes de satélite, ortofotografías y modelos tridimensionales.
- Analizar la Información geográfica y económica del terreno mediante Sistemas de Información Geográfica (SIG) e Infraestructuras de Datos Espaciales (IDE).
- Georreferenciar locales, parcelas, direcciones y cualquier otro elemento del territorio.
- Planificar, proyectar, dirigir, ejecutar y gestionar información territorial en, bajo y sobre la superficie terrestre, así como procesos y productos de aplicación a la ingeniería forestal, medioambiental, agronómica, minera, en catastro y registro, en ordenación del territorio y valoración, en obra civil y edificación; todos ellos en el ámbito geomático.

“Análisis del Diseño y Reajuste geométrico de la red viaria urbana del municipio de Moya”

Francisco Corredera.



“Georruta Transgrancanaria: Etapa II, Cruz Grande-Artenara”
Bárbara del Castillo Olivares y Suárez.

“Levantamiento Tridimensional de la Plaza de la Feria”

Héctor Rodrigo Casquero y Sonia Hernández Arbelo.



“Guía de Senderos de la Villa de Firgas”,
Alfredo Hernández Febles y Tania María Santana Marrero.

http://www.ciudadadano.firgas.es/index.php?option=com_content&view=article&id=138&Itemid=368

“Actualización de la cartografía del Puerto de la Luz y Las Palmas”

José Luis Prieto Santana.



DESARROLLO DE LAS PRÁCTICAS

La asignatura de Prácticas Externas del Grado es una materia curricular cuyo objetivo fundamental es fomentar una formación integral del estudiante mediante la aplicación práctica de los conocimientos adquiridos al cursar el Grado, lo que facilita un contacto directo con la actividad profesional y la oportunidad de incorporarse al mundo profesional con un mínimo de experiencia.

Para que el estudiante pueda realizar las prácticas en una empresa determinada se ha de firmar un convenio entre ésta y la Universidad.

- La asistencia mínima del estudiante al centro de trabajo es de 172 horas.
- Coste cero para la empresa o institución.
- El estudiante tiene un seguro de accidentes cubierto por la Universidad.
- Son prácticas no remuneradas.
- La empresa o institución participa en la evaluación de la asignatura.



Subdirección de Prácticas de Empresa,
Comunicación e Inserción Laboral.

 <http://www.eiic.ulpgc.es>

 928 459 648

 sub_pecil@eiic.ulpgc.es



UNIVERSIDAD DE LAS PALMAS DE GRAN CANARIA
Escuela de Ingenierías Industriales y Civiles

Prácticas Externas en Empresa
e Instituciones

GRADO EN INGENIERÍA GEOMÁTICA Y TOPOGRAFÍA

Subdirección de Prácticas de Empresa,
Comunicación e Inserción Laboral.

 <http://www.eiic.ulpgc.es>

 928 459 648

 sub_pecil@eiic.ulpgc.es